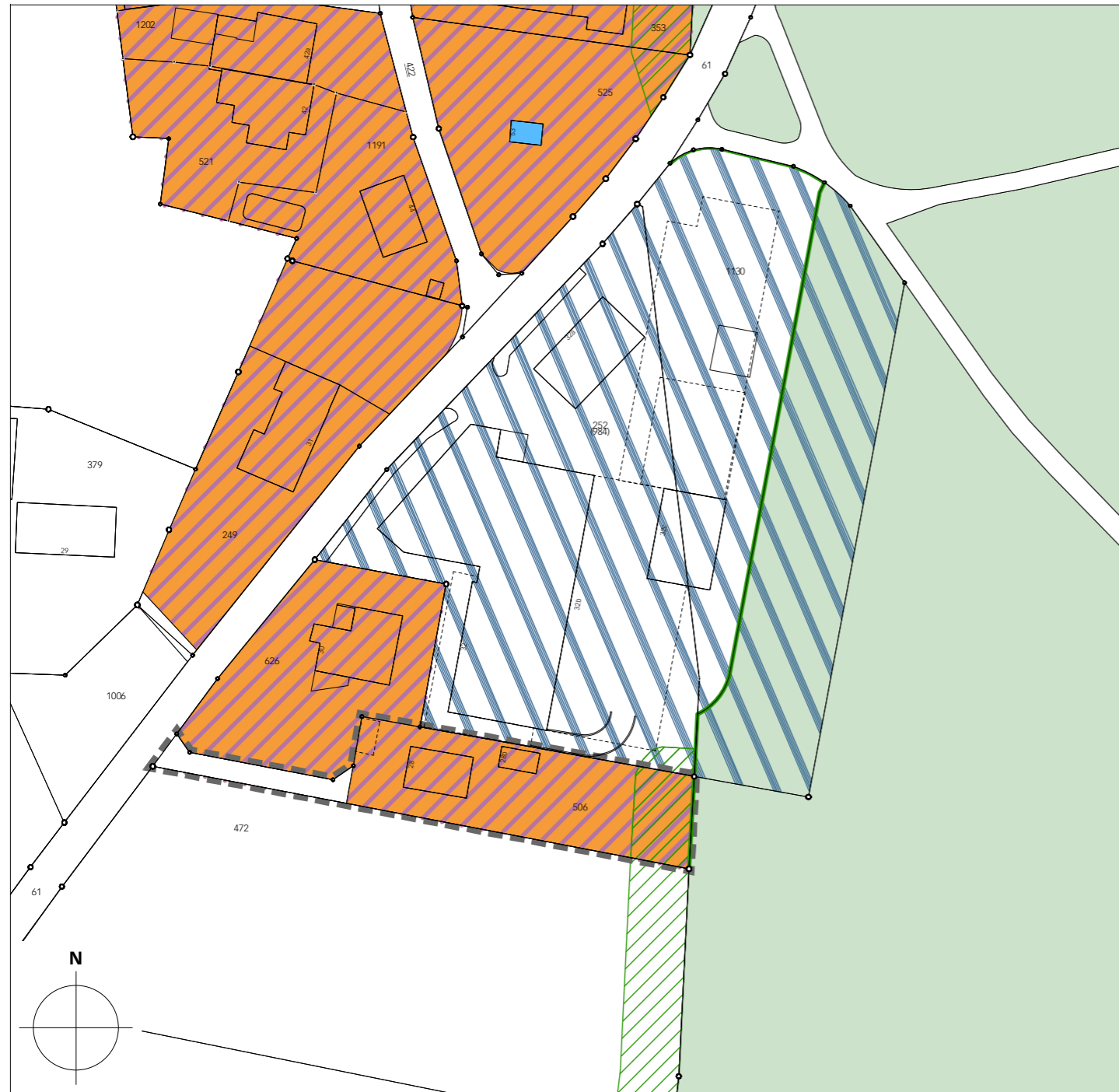
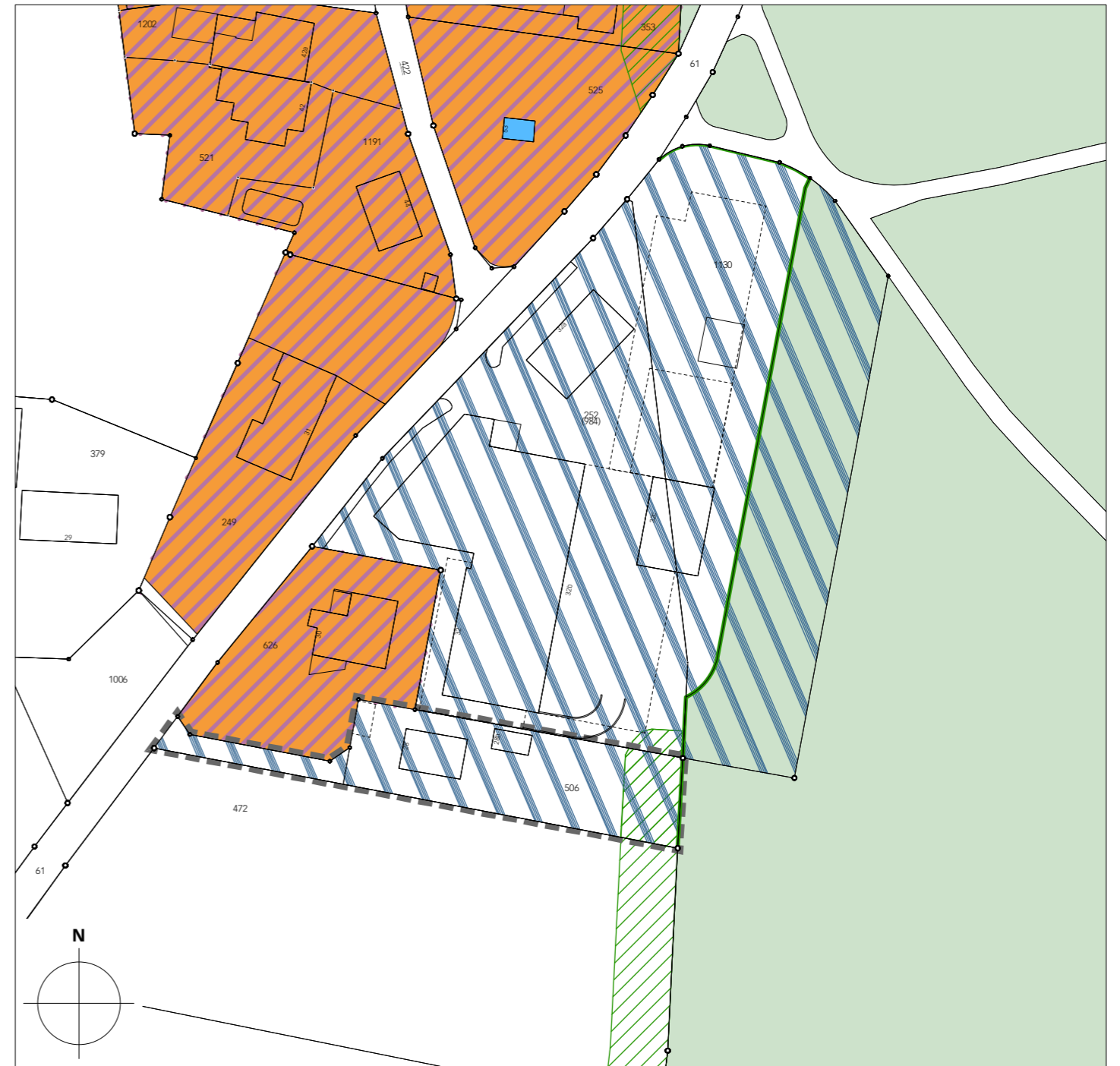


Alter Zustand



Neuer Zustand




Legende


 Perimeter der Zonenplanänderung

Inhalte:

 Wohn- und Gewerbezone WG2


 Zone mit bestehender Überbauungsordnung Zuo

 verbindliche Waldgrenze nach Art. 10 Abs. 2 WaG

 Erhaltenswertes Gebäude

 Wald

Hinweise:

 Landwirtschaftszone LWZ

 UEFL Extensivstreifen